

**HGH Service & Abrechnungen GmbH**  
Berliner Straße 120

10713 Berlin

## Selbstablesung | Zwischenablesung

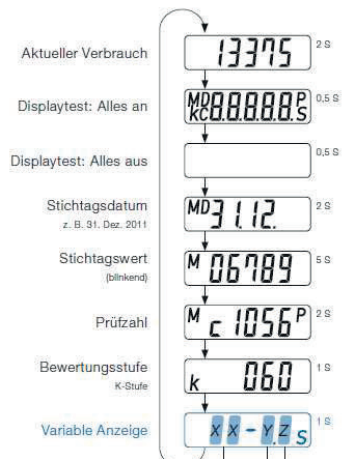
<input type="text"/>	<input type="text"/>	<input type="text"/>
Name (Nutzer)	Telefonnummer (für Rückfragen)	<b>Objekt-Nr.</b>
<input type="text"/>	<input type="text"/>	
Straße, Hausnummer	Postleitzahl, Ort	
<input type="text"/>	<input type="text"/>	
Etage	Lage	

### Heizkostenverteiler

Raum	Geräte-Nr.	aktueller Wert	Prüfzahl (MC)	Wert zum Stichtag (MD)

Um Ihnen die Möglichkeit zu geben, aus den ständig wechselnden Anzeigeschritten Ihre Messwerte zur Kontrolle selbst ablesen zu können, orientieren Sie sich bitte am nachfolgenden Anzeigeschema. Die Anzeige, die keine weiteren Symbole (Punkte M oder K) enthält, ist der aktuelle Messwert für den Abrechnungszeitraum. Alle anderen Werte schließen sich daran an.

### Anzeigeschritte



- X X .FA<sup>+</sup> Kennung für das AMR-Funksystem
- .Fb<sup>+</sup> Kennung für das walk-by Funksystem
- .AL<sup>+</sup> Algorithmus, kein Funksystem vorhanden
- Y .2<sup>+</sup> Kennung für den 20x-Algorithmus
- .3<sup>+</sup> Kennung für den WHE3x-Algorithmus
- .4<sup>+</sup> Kennung für den WHE4x-Algorithmus
- Z .1<sup>+</sup> Kennung für 1-Fühler-Messsystem
- .2<sup>+</sup> Kennung für 2-Fühler-Messsystem

### Wasserzähler

Raum	Geräte-Nr.	Typ	Ablesung

<input type="text"/>	<input type="text"/>
Datum	Unterschrift

**DRUCKEN**

**SENDEN**